



Manual de instalación de Office 365



Índice.

- Ingresar vía web..... 1
- Ingresar al correo institucional..... 2
- Proceso de instalación..... 3
- Inicio de sesión en Office 365 6
- Inicio de Sesión en la aplicación OneDrive 7
- Entrar vía web a OneDrive13

Índice de figuras.

- Figura 1.- Ubicación vía web del correo institucional. 1
- Figura 2.- Menú principal..... 2
- Figura 3.- Aplicaciones de Office 365..... 3
- Figura 4.- Aplicaciones de Office 365 para descargar 4
- Figura 5.- Opciones de descarga. 4
- Figura 6.- Descarga de archivo de instalación. 5
- Figura 7.- Inicio de Sesión en Office 365..... 6
- Figura 8.- Información de la Cuenta, al iniciar sesión. 7
- Figura 9.- Buscar y abrir OneDrive. 8
- Figura 10.- Inicio de sesión en OneDrive. 9
- Figura 11.- Inicio de sesión, capturar correo y contraseña. 10
- Figura 12.- Configuración de OneDrive. 11
- Figura 13.- Configuración de OneDrive. 11
- Figura 14.- Fin de configuración de OneDrive. 12
- Figura 15.- Carpeta de OneDrive en la PC..... 13
- Figura 16.- Configuraciones y más..... 14
- Figura 17.- OneDrive en internet..... 15
- Figura 18.- Compartir archivos..... 16
- Figura 19.- Captura de usuarios. 16



Ingresar vía web.

Para instalar la versión de Office 365 debemos entrar al correo institucional vía web, es decir, abrir un navegador de internet y teclear la siguiente dirección **http://webmail.rtv.org.mx** y entrar la con cuenta de correo y contraseña corporativa que se ha proporcionado por el Departamento de Tecnologías de la Información **Figura 1.**

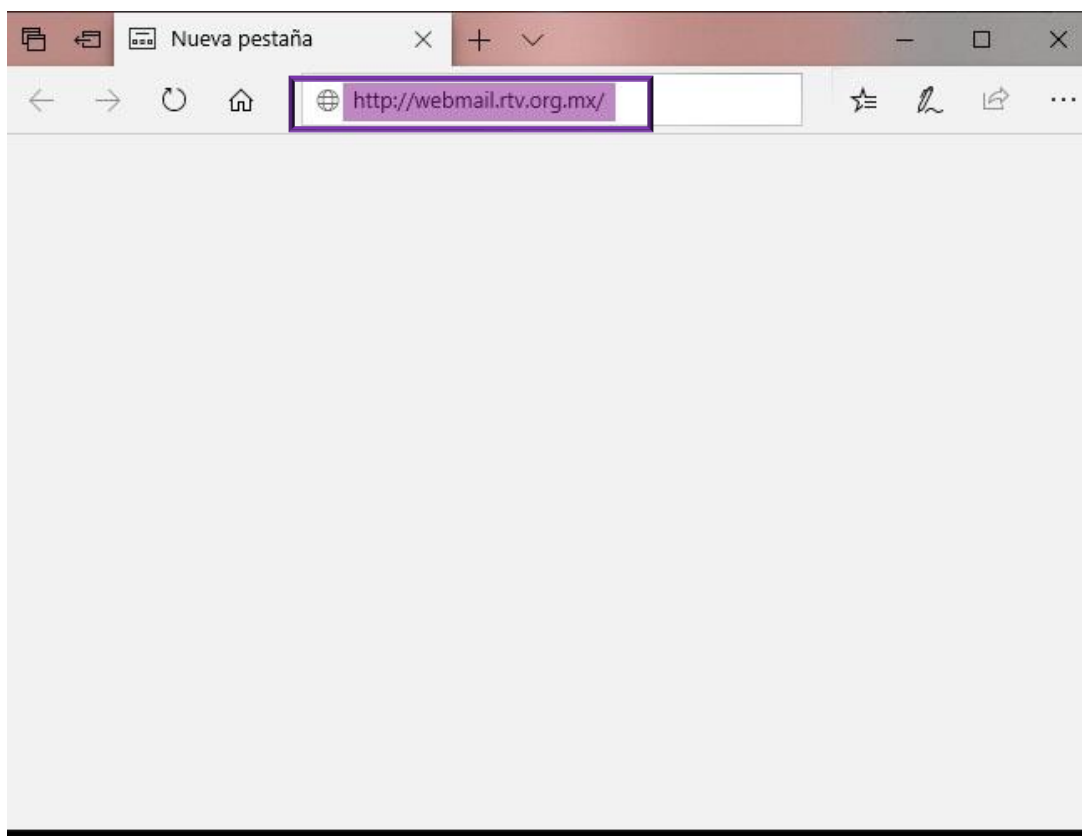


Figura 1.- Ubicación vía web del correo institucional.

Nota: Es importante que, si ya se tiene una versión instalada de office 365 o de otra versión por ejemplo Office 2010 o anteriores, se desinstale para no tener problemas de licencia, solo es posible iniciar sesión con la versión que se descarga desde el correo institucional. Si al tener una licencia valida, y no le permite iniciar sesión, tendrá que desinstalarlo

Ingresar al correo institucional.

Posteriormente aparecerá el cuadro donde se introduce el correo y la contraseña, al entrar, en la parte superior derecha junto a la palabra “Outlook”, se encuentra el menú principal, en donde nos muestra las aplicaciones que se pueden descargar e instalar, para ello damos click con el ratón en donde dice Office 365. **Figuras 2 y 3.**

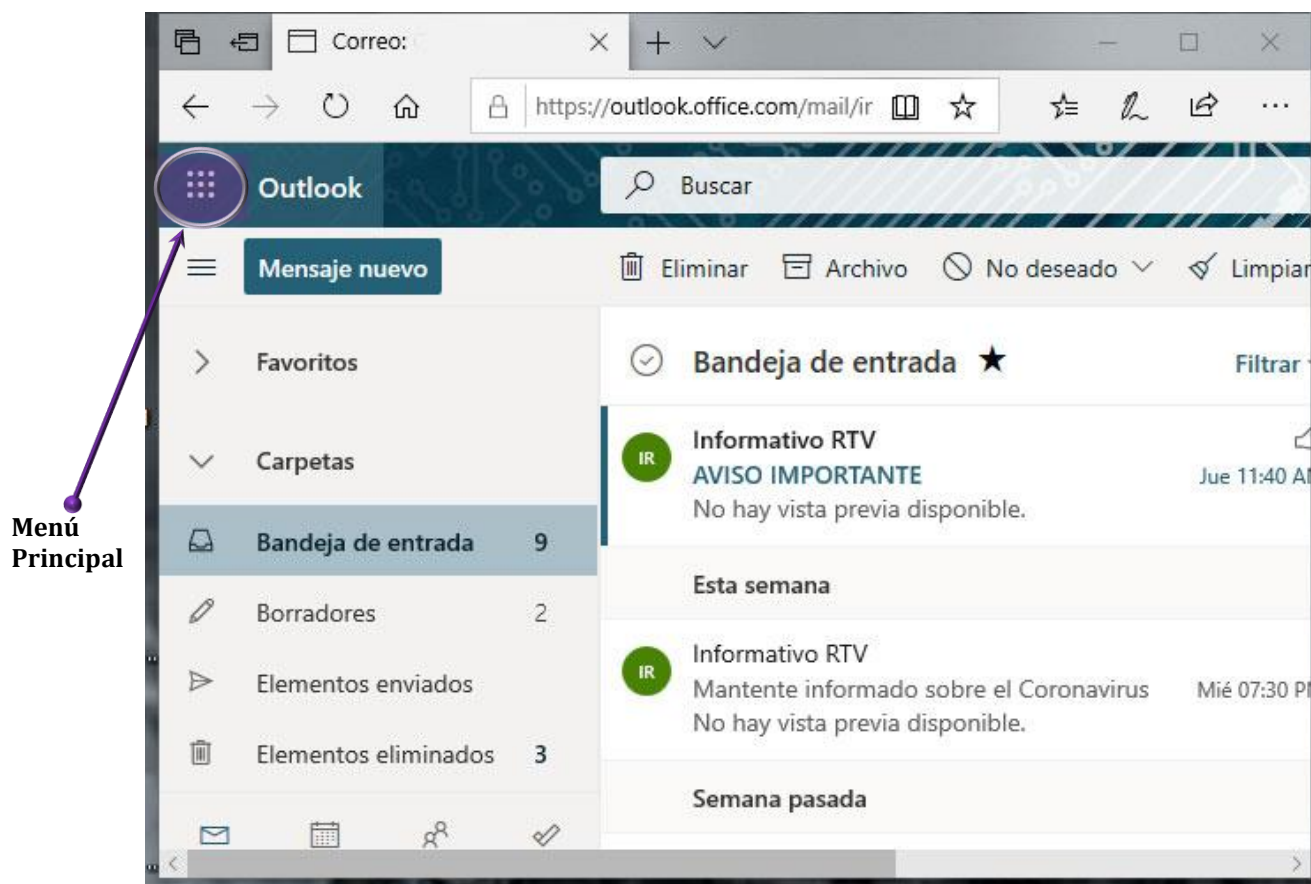


Figura 2.- Menú principal.

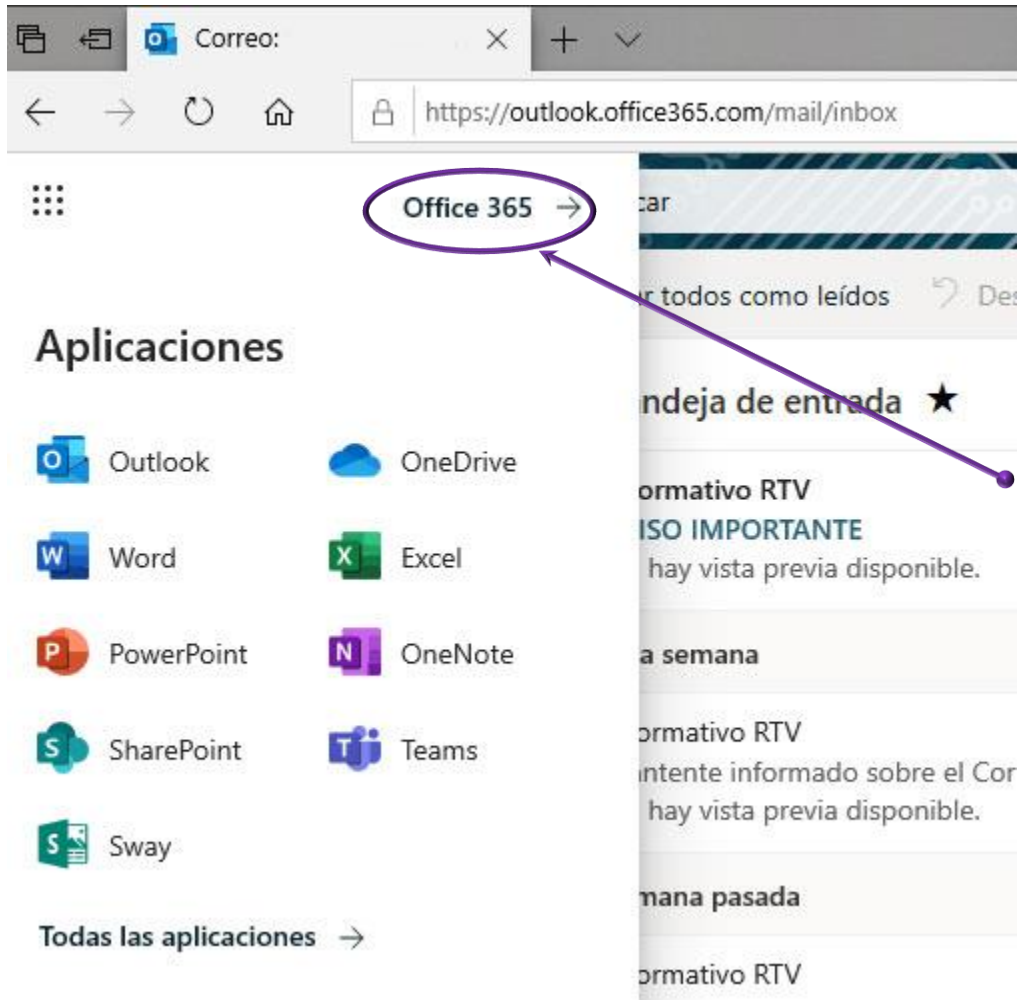


Figura 3.- Aplicaciones de Office 365.



Proceso de instalación.

Al dar click sobre Office 365, se abre otra ventana la cual nos muestra las aplicaciones que se podrán instalar en la computadora, para ello en la parte izquierda de la pantalla está el menú desplegable “Instalar Office”, al dar click se despliegan dos opciones de descarga: “Aplicaciones de Office 365” y “Otras opciones de instalación”, en este caso es la primera opción. **Figuras 4 y 5.**

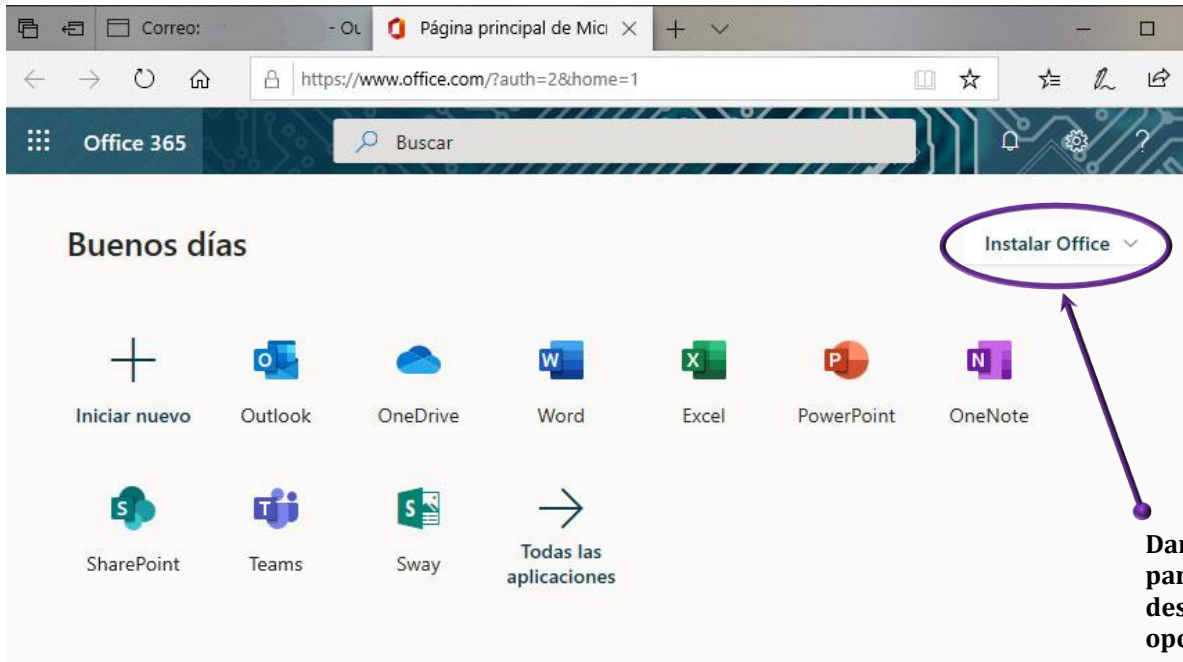


Figura 4.- Aplicaciones de Office 365 para descargar.

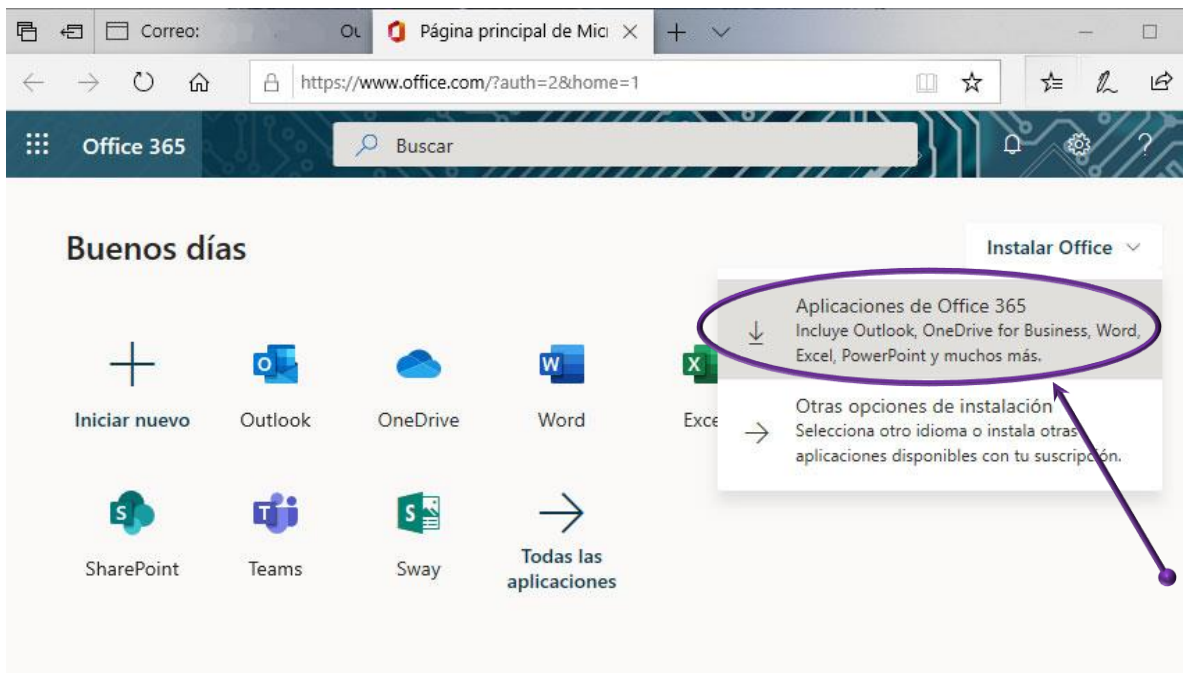


Figura 5.- Opciones de descarga.

Se iniciará la descarga del archivo "Setup.Def.es-es_0365ProPlus.exe, se debe escoger en los botones correspondientes si se ejecuta o se guarda en la pc el archivo con el que posteriormente se instalará las aplicaciones de Office 365 , **figura 6**.

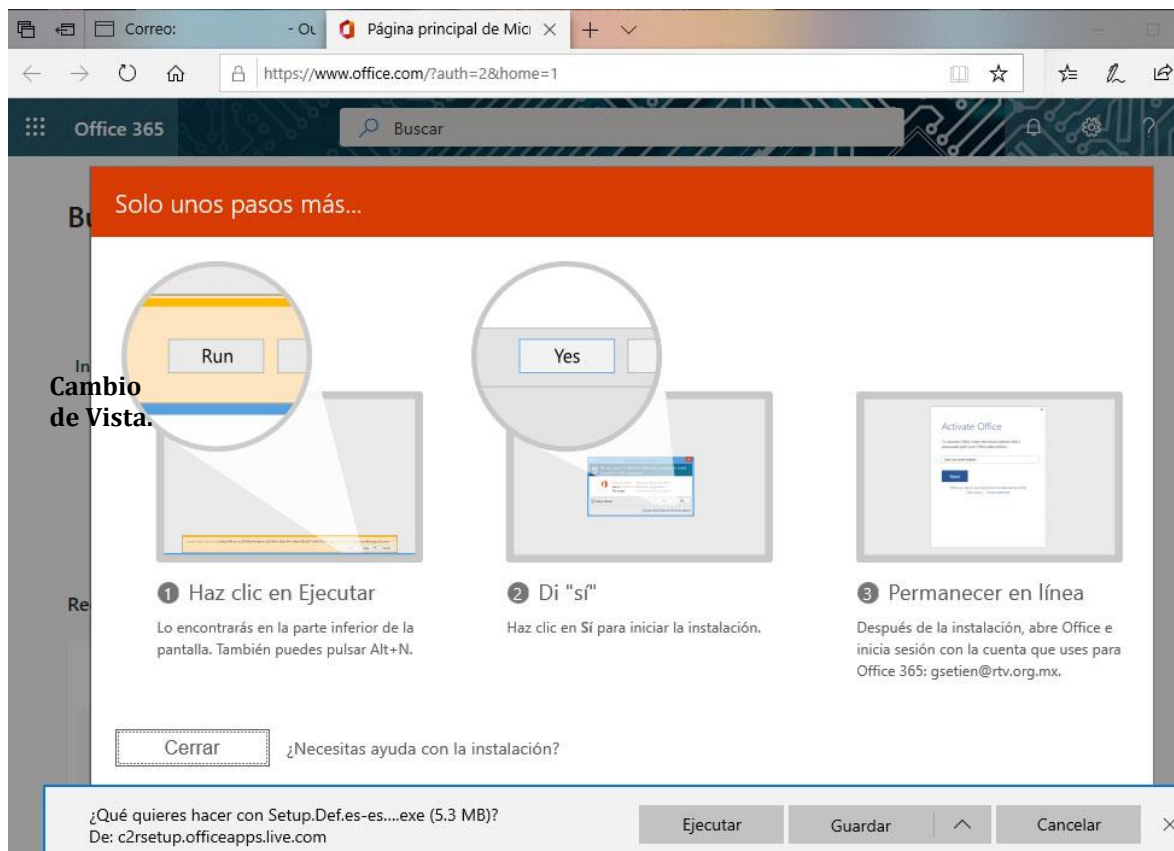


Figura 6.- Descarga de archivo de instalación.

El tiempo de descarga e instalación depende de la velocidad de internet, además se puede seguir trabajando ya que el proceso de instalación se ejecuta en segundo plano, aparecerá un icono en la barra de tareas, el cual muestra el porcentaje de instalación.



Inicio de sesión en Office 365

Terminada la instalación y al abrir por primera vez una de la aplicaciones, pedirá iniciar sesión, **figura 7**.

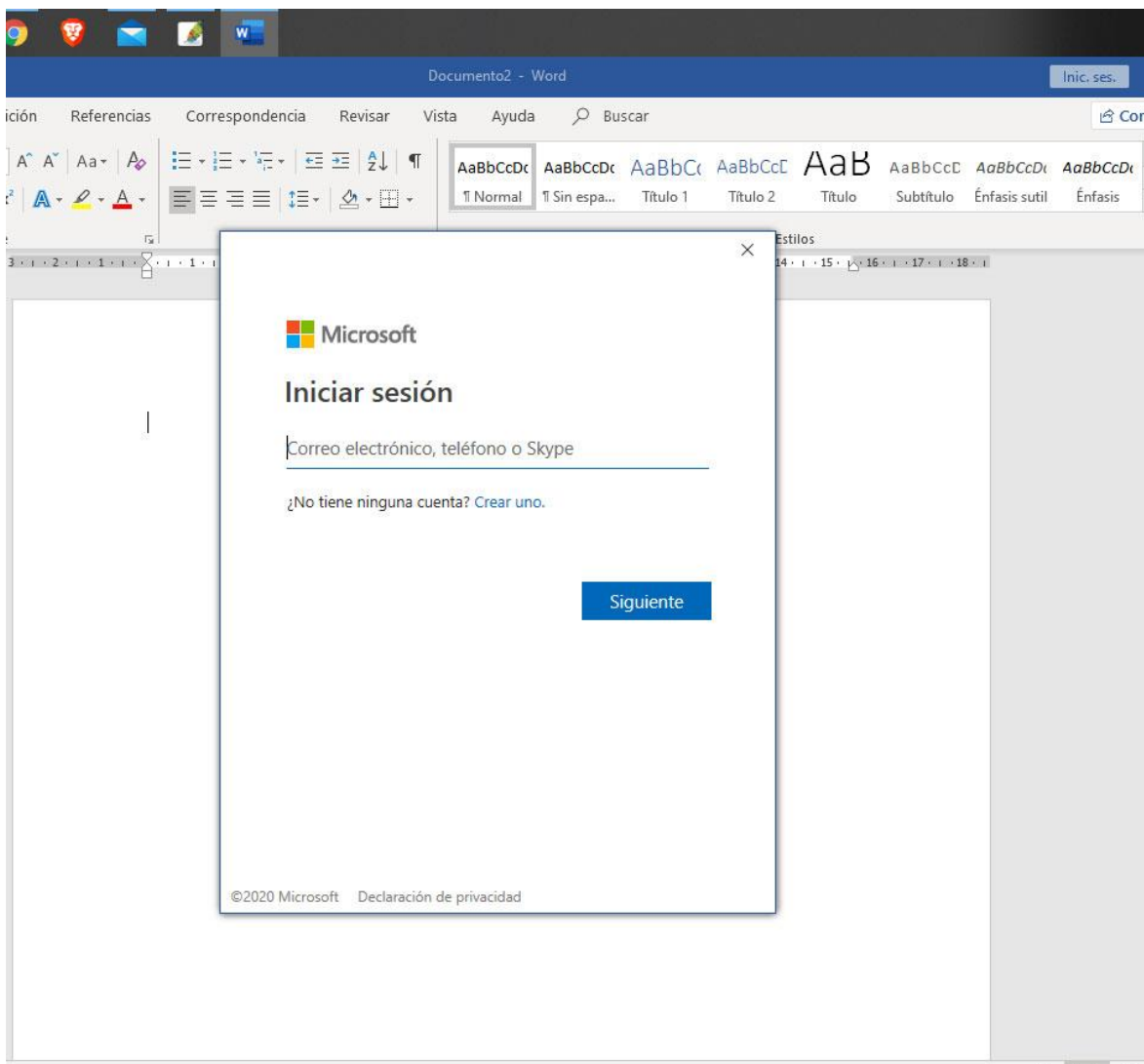


Figura 7.- Inicio de Sesión en Office 365

Esta ventana pide introducir el correo y contraseña para iniciar sesión, esto principalmente para habilitar la licencia de Office 365, la información correspondiente de la cuenta se puede observar en la opción "Cuenta", **Figura 8**

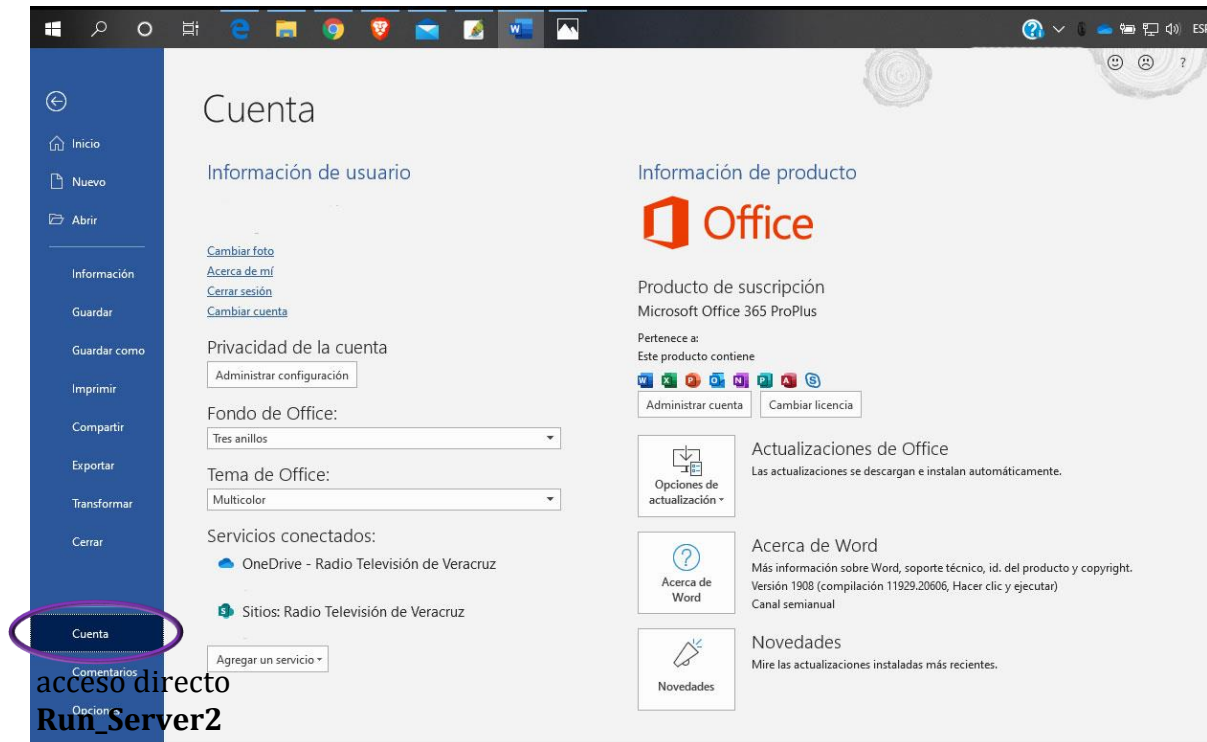


Figura 8.- Información de la Cuenta, al iniciar sesión.



Inicio de Sesión en la aplicación OneDrive

OneDrive es la aplicación que Office 365 ofrece para guardar los diferentes archivos de trabajo en la nube. Podemos acceder a ella por medio de la aplicación que se encuentra en menú principal de Windows. A continuación, se explica cómo iniciar sesión por primera vez.

Se da click en el icono de Windows y buscamos OneDrive, **Figura 9.**

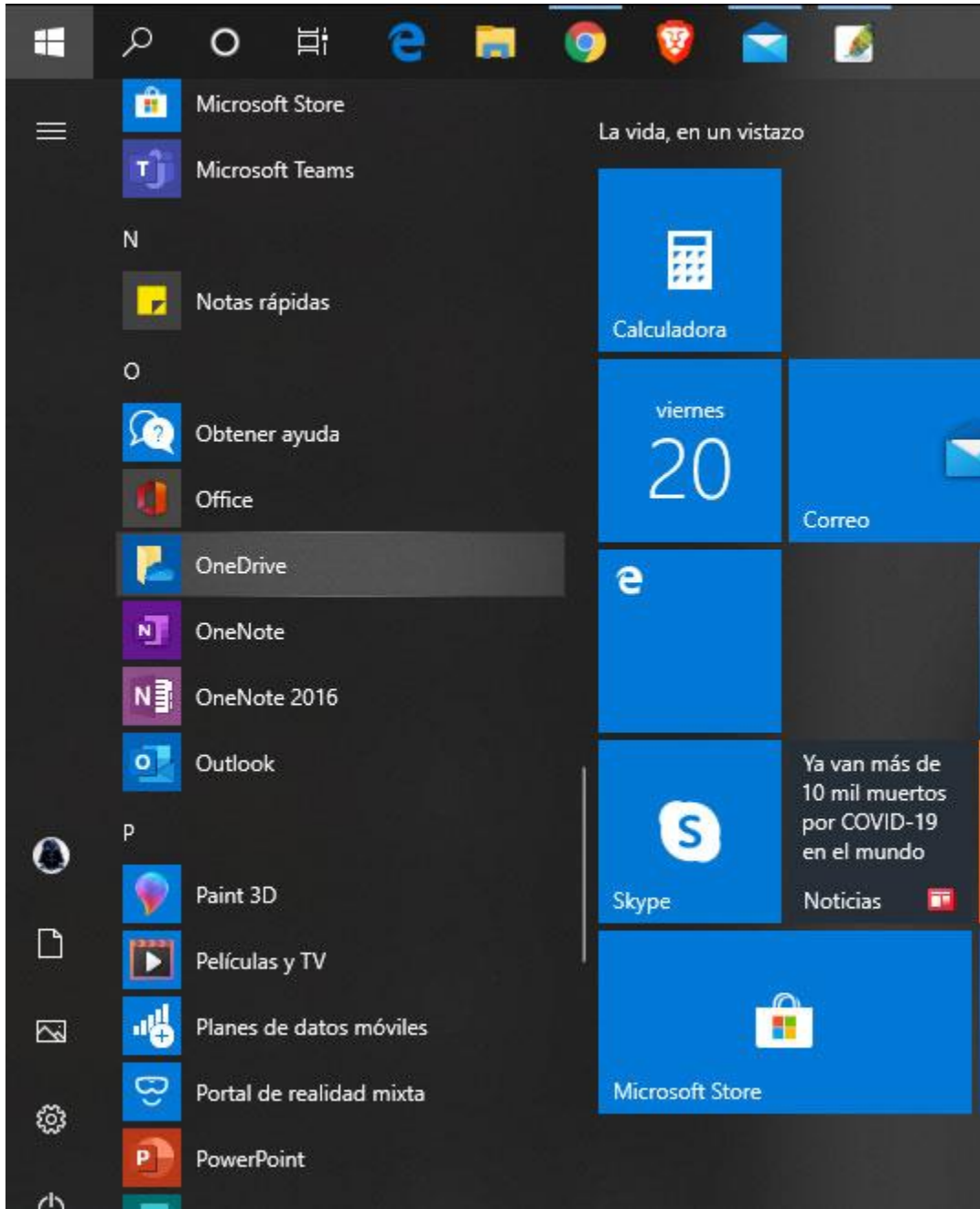
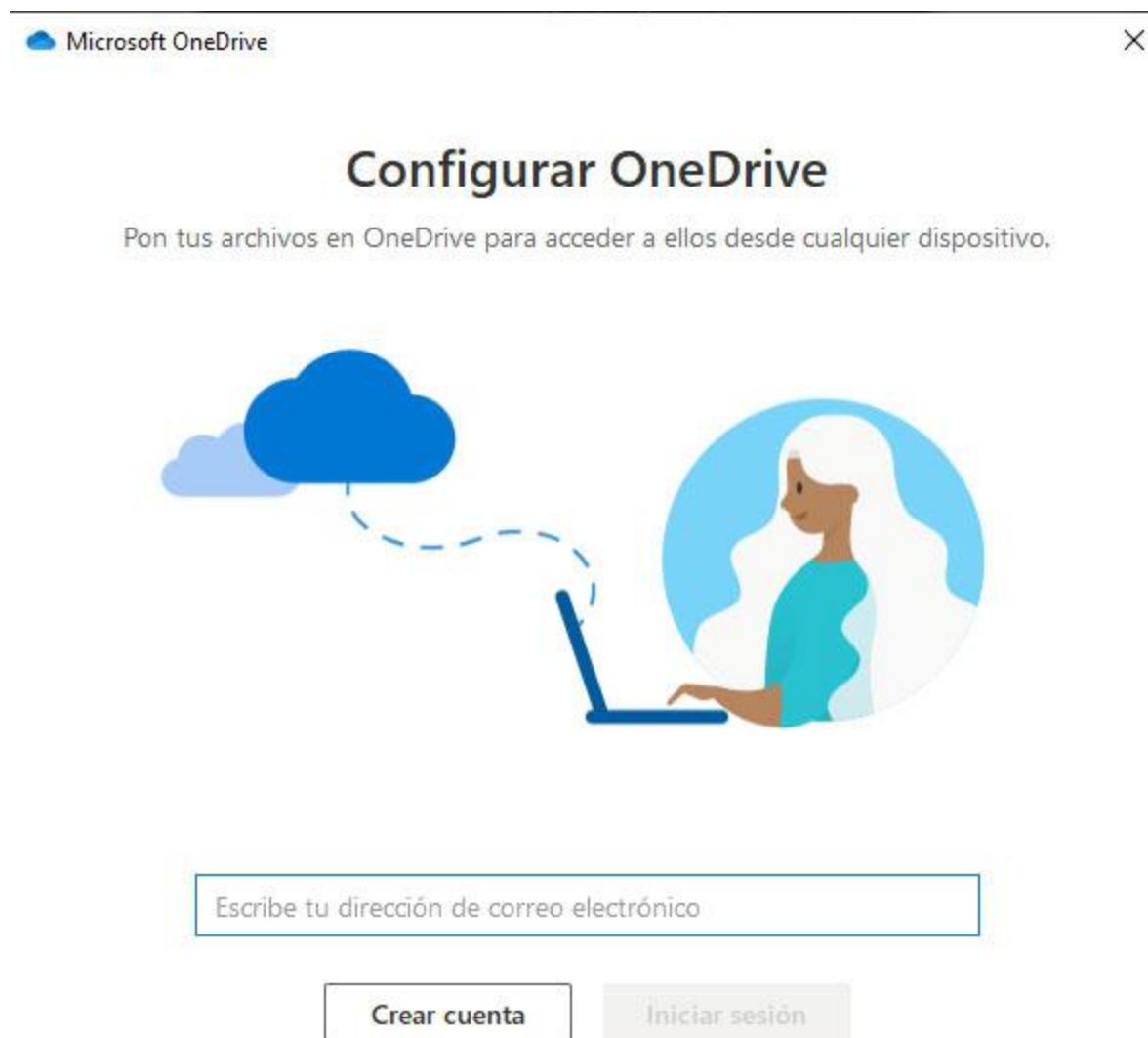


Figura 9.- Buscar y abrir OneDrive.

Al abrir OneDrive, aparece la ventana de configuración de OneDrive, en la cual introducimos el correo electrónico institucional y la contraseña. Si ya está iniciada la sesión en Office 365 es probable que no pida la contraseña, **figura 10**.



Microsoft OneDrive

Configurar OneDrive

Pon tus archivos en OneDrive para acceder a ellos desde cualquier dispositivo.

Escribe tu dirección de correo electrónico

Crear cuenta Iniciar sesión

Figura 10.- Inicio de sesión en OneDrive.

Una vez que OneDrive verifica que el correo y contraseña son correctos, empieza a mostrar diferentes ventanas en las que de manera general enseña cómo funciona la aplicación. Al terminar la configuración pide abrir la carpeta que crea la aplicación en el disco duro y la cuál servirá de repositorio en la nube. **Figuras 11, 12 ,13 y 14**.

Configurar OneDrive

Pon tus archivos en OneDrive para acceder a ellos desde cualquier dispositivo.



Crear cuenta

Iniciar sesión

Figura 11.- Inicio de sesión, capturar correo y contraseña.



Figura 12.- Configuración de OneDrive.

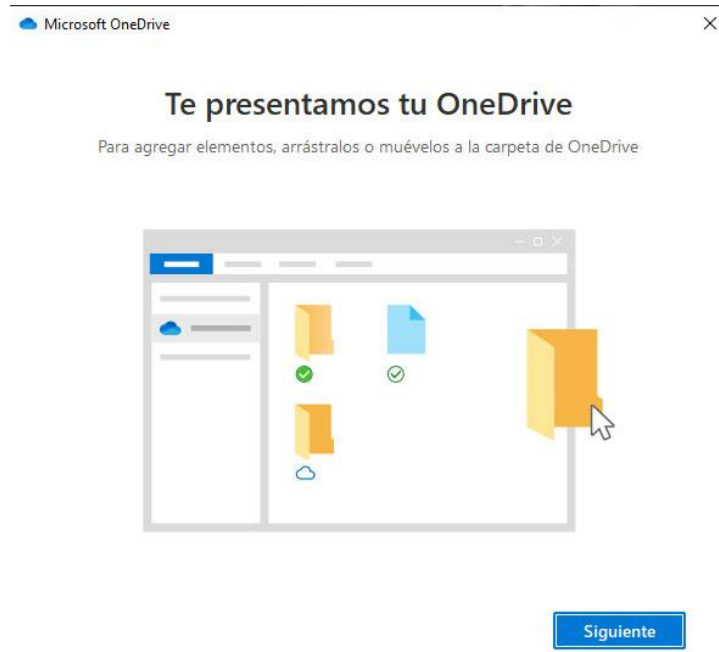


Figura 13.- Configuración de OneDrive.

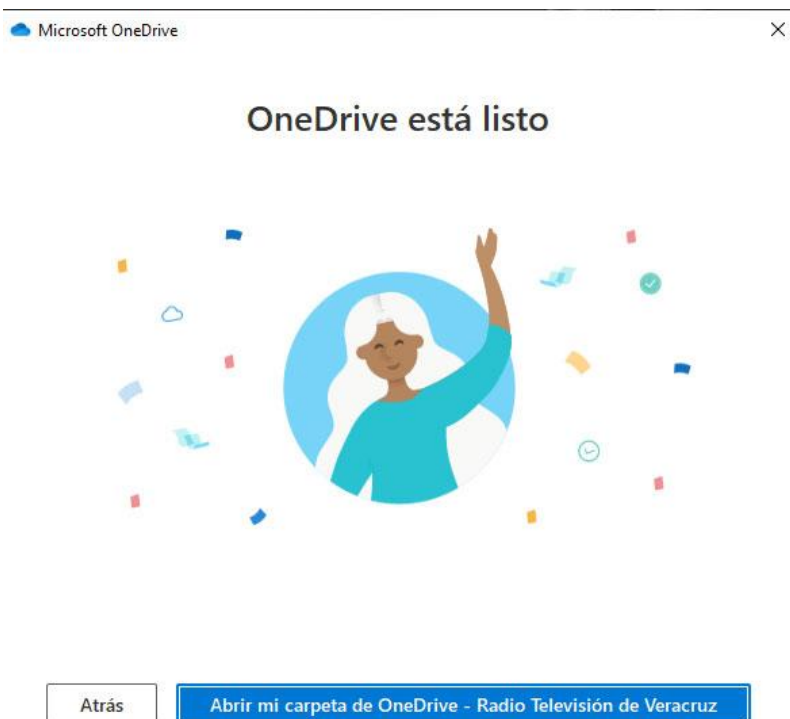


Figura 14.- Fin de configuración de OneDrive.

Una vez finalizada la configuración de OneDrive, se creó la carpeta “OneDrive – Radio Televisión de Veracruz”, en ella podemos copiar y pegar los diferentes archivos de trabajo para que posteriormente se suban a internet. Además la aplicación permite compartir carpetas o archivos con otros usuarios de OneDrive para que puedan ver o modificar los archivos. **Figura 15.**

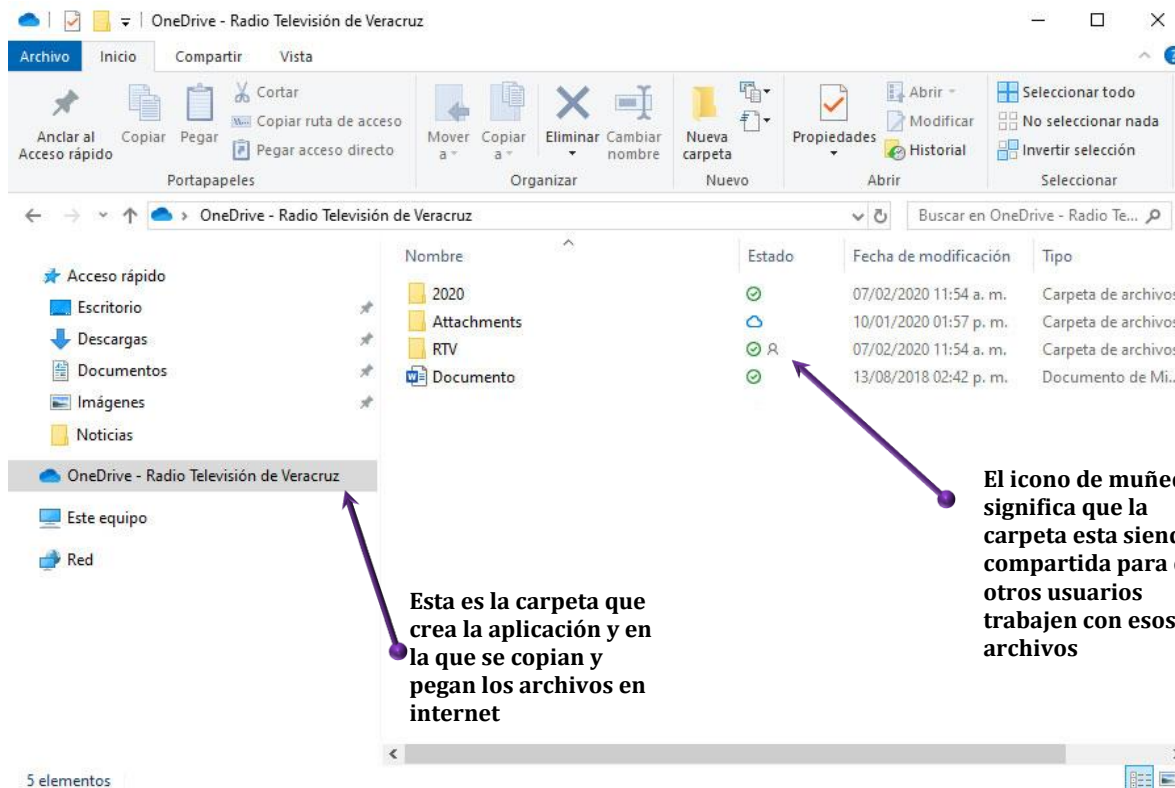


Figura 15.- Carpeta de OneDrive en la PC.



Entrar vía web a OneDrive

Otra de las formas para acceder a los archivos guardados en OneDrive es vía internet, una de ellas es dando click en el icono que se crea en la barra de tareas, junto al reloj. Aparecerá una ventana donde podemos configurar y acceder a los archivos al igual que la forma cómo se sincronizan los archivos al subirlos a internet. **Figura 16**



Abre la carpeta de OneDrive en el explorador de archivos.

Abre la carpeta de OneDrive en el explorador internet.

Abre otras opciones y configuraciones

Figura 16.- Configuraciones y más

Al dar click en el botón “Ver en línea”, abrirá un navegador de internet y mostrará las carpetas y archivos que se tienen guardados en la aplicación. Aquí se pueden crear carpetas nuevas sin necesidad de crearlas en la PC. **Figura 17.**

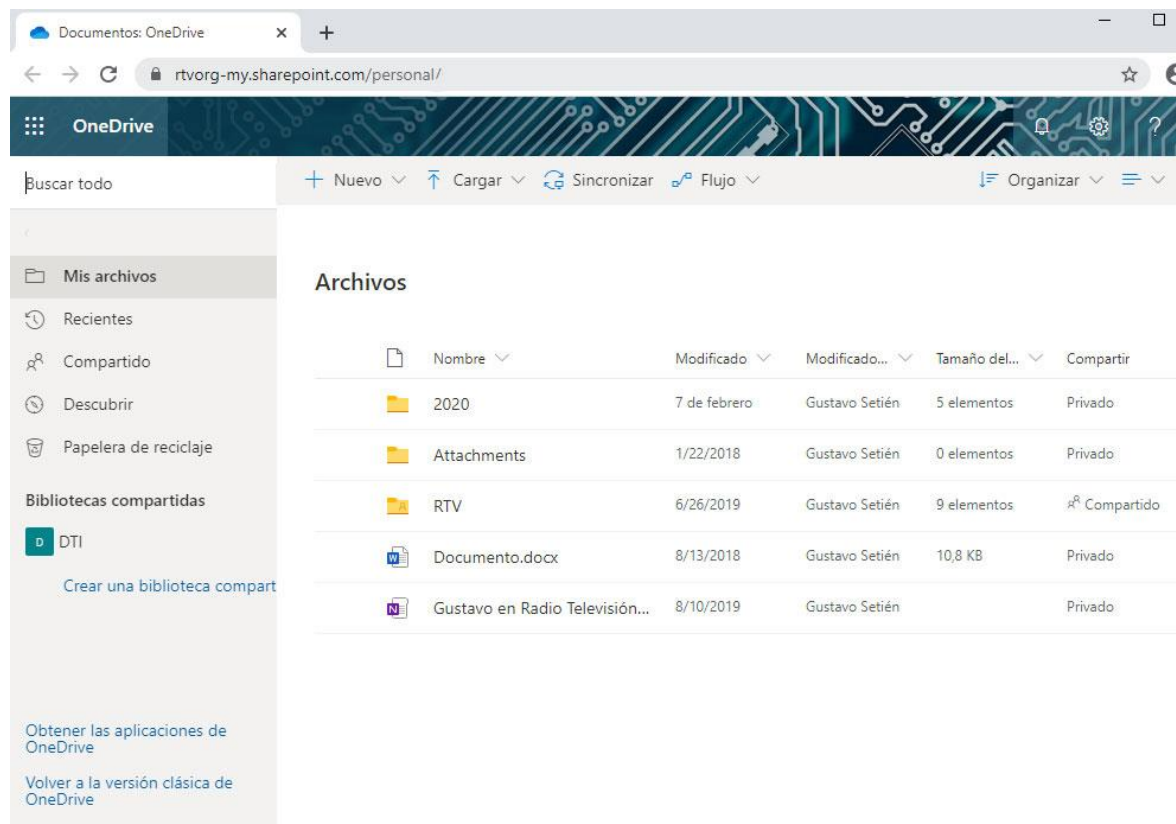


Figura 17.- OneDrive en internet.

Una de las ventajas de la aplicación de OneDrive es que se pueden compartir con otros usuarios los archivos de trabajo, dándoles diferentes permisos, como de solo lectura o modificarlos. Se debe seleccionar la carpeta a compartir para que se habilite el botón “Compartir”. Para esto se debe capturar el nombre de usuario o su correo electrónico. Después le llegará por correo la invitación o confirmación de que puede trabajar con esa carpeta compartida en OneDrive. **Figuras 18 y 19**

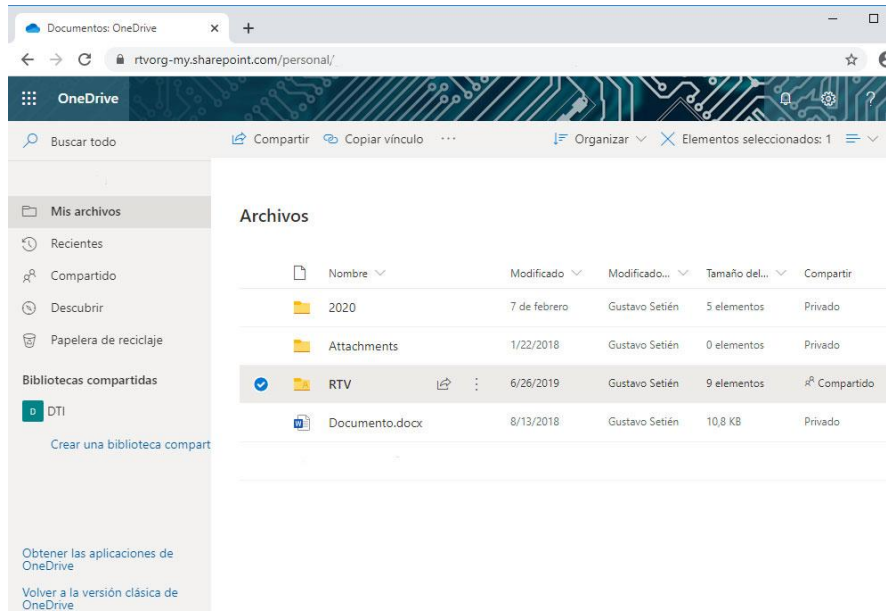


Figura 18.- Compartir archivos.

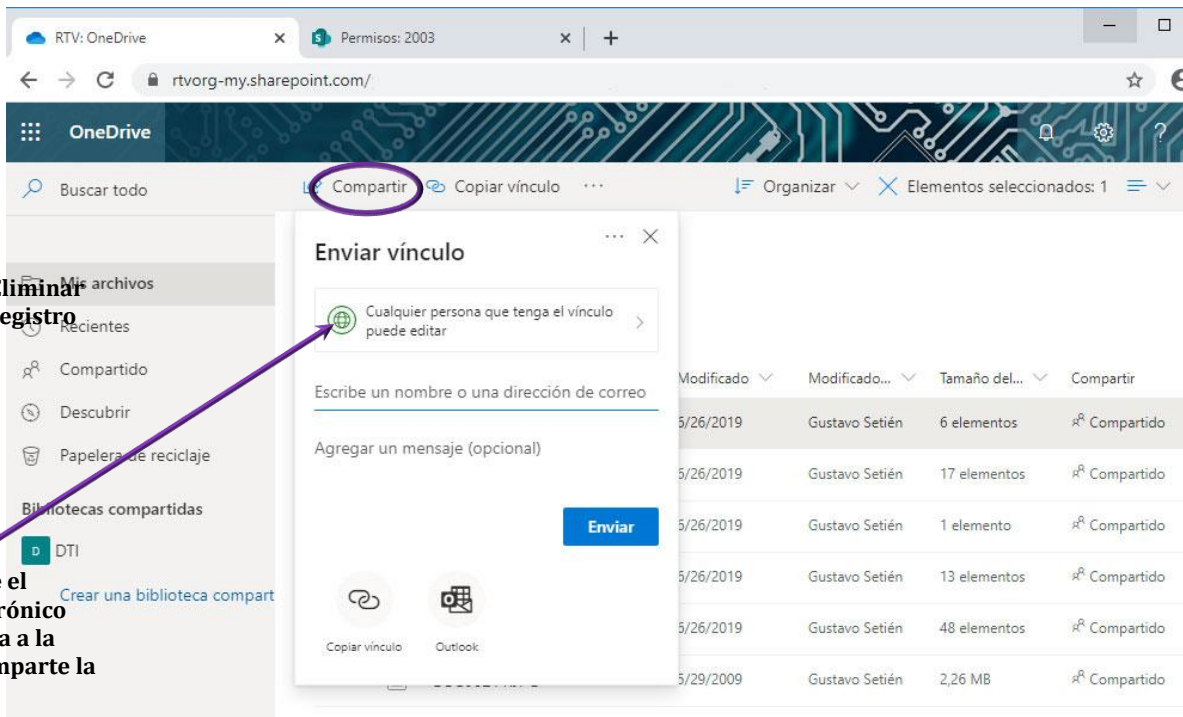


Figura 19.- Captura de usuarios.